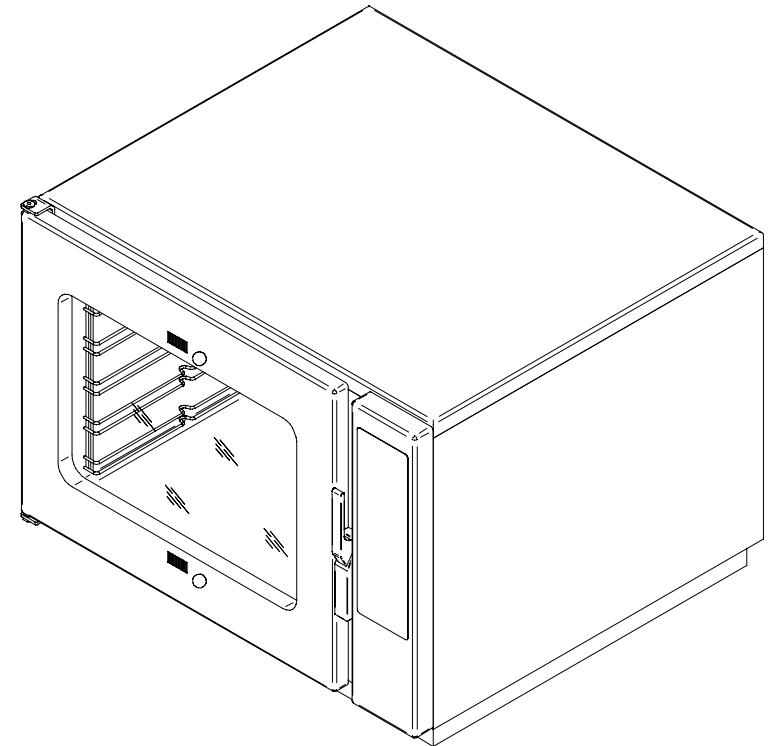


Mod. FS 062 E



SISTEMI DI RIMESSA IN TEMPERATURA, MANTENIMENTO E SERVIZIO

REGENERATION, HOT HOLDING AND SERVICE SYSTEMS
SISTEMAS DE PUESTA EN TEMPERATURA, MANTENIMIENTO Y SERVICIO
SYSTEMES DE REMISE EN TEMPERATURE, CONSERVATION ET SERVICE
SYSTEME FÜR DIE REGENERIERUNG, DAS WARMHALTEN UND DEN SERVICE

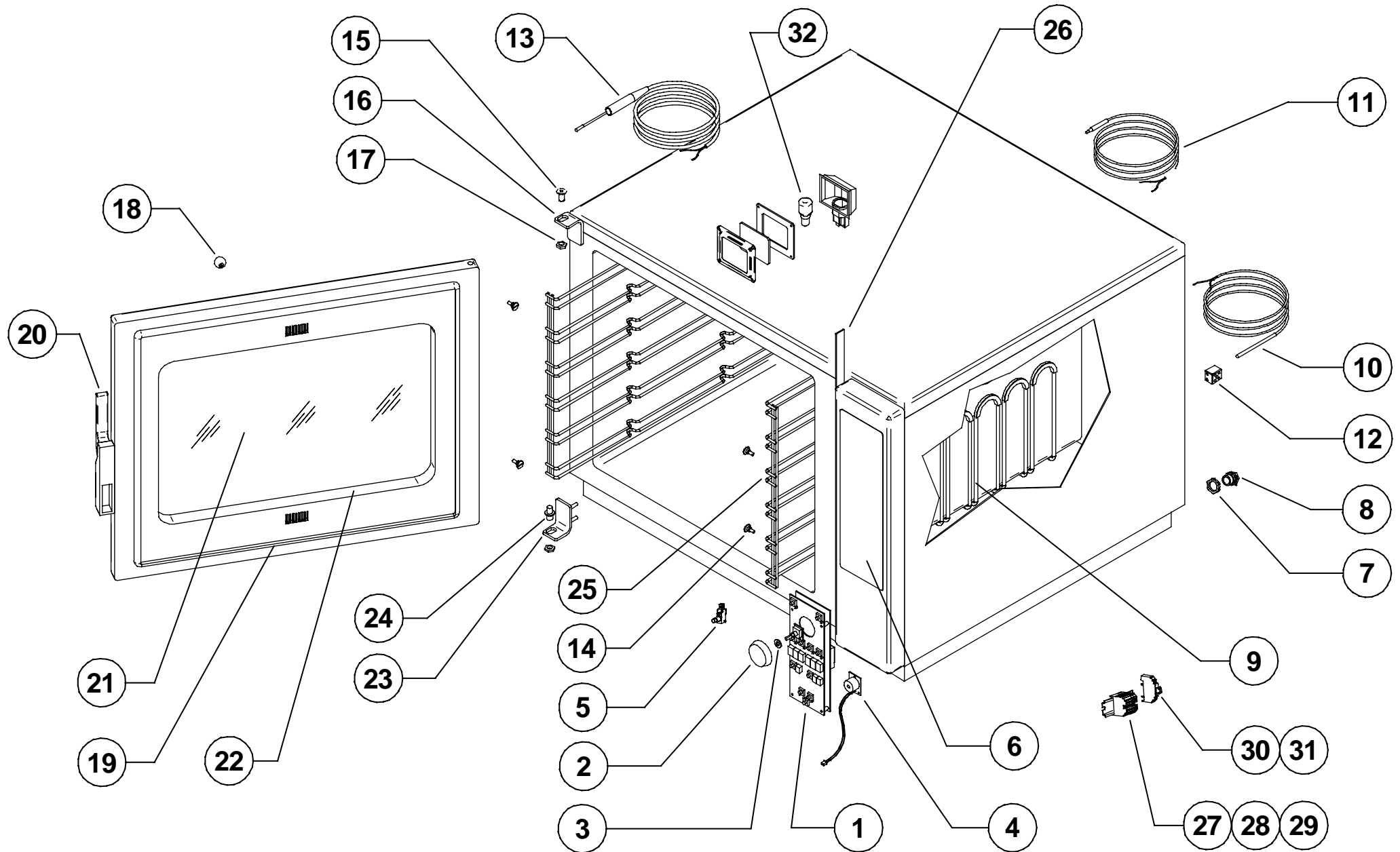
La Casa costruttrice declina ogni responsabilità per le possibili inesattezze contenute nel presente Manuale imputabili ad errori di stampa o trascrizione. Si riserva il diritto di apportare ai propri prodotti quelle modifiche che ritenesse necessarie o utili, senza pregiudicarne le caratteristiche essenziali. È vietata la riproduzione o fotocopiatura, anche parziale, di testi o immagini del presente manuale, senza la preventiva autorizzazione della Ditta costruttrice. <01.06.2004>.

The manufacturer accepts no liability for any inaccuracies in this manual attributable to printing or copying errors. We reserve the right to modify our products as we deem fit, without impairing their basic features. The reproduction or copying of any part of this manual by any means whatsoever is strictly forbidden unless authorized previously in writing by the manufacturer. <01.06.2004>

El fabricante declina cualquier responsabilidad por los errores de impresión o transcripción de este documento. Asimismo se reserva el derecho de introducir en sus productos todas la modificaciones que considere necesarias o pertinentes sin alterar las características esenciales de los mismos. Prohibida la reproducción total o parcial por cualquier medio de textos o imágenes del presente manual sin previa autorización escrita del fabricante. <01.06.2004>

Le constructeur décline toute responsabilité pour les erreurs possibles contenues dans le pages de ce manuel pour cause d'impression ou de transcription erronées. Le constructeur se réserve la faculté d'apporter à ses produits les modification qu'il jugera nécessaires ou utiles, sans préjudice de leurs caractéristique essentielles. La reproduction, même partielle, par tout moyen, compris la photocopie, d'images ou de textes contenus dans le présent manuel est interdite, sauf autorisation préalable écrite di Constructeur. <01.06.2004>

Der Hersteller haftet nicht für eventuelle Ungenauigkeiten dieser Bedienungsanleitung infolge Druck- oder Abschriftsfehlern. Er behält sich das Recht vor, ohne Veränderung der wesentlichen Produktmerkmale die als notwendig oder nützlich erachteten Änderungen an seinen Produkten durchzuführen. Vervielfältigung oder Fotokopieren, auch teilweise, von Textstellen oder Abbildungen dieser Bedienungsanleitung ohne vorherige Genehmigung des Herstellers ist untersagt. <01.06.2004>



POS.	COD.	Q.tà	DESCRIZIONE	DESCRIPTION	DESCRIPCIONES	DESCRIPTION	BESCHREIBUNG
1	A35100200	1	SCHEDA ELETTRONICA LENTA COTTURA	LOW TEMPERATURE COOKING CONTROL PANEL PC BOARD	PLACA ELECTRONICA COCCION LENTA	FICHE PANNEAU COMMANDES A CUISSON LENTE	STATISCHES LANGZEIT TASTATURPLATINE
2	A34102150	1	MANOPOLA SCHEDA NUOVA 2003	PANEL KNOB 2003	MANETA PLACA PULSADORES 2003	POIGNEE FICHE PANNEAU COMMANDES 2003	TASTATURPLATINE DREHKNOPF 2003
3	A32100550	1	GUARNIZIONE MANOPOLA	KNOB GASKET	JUNTA MANETA	ETANCHEITE POIGNEE COMMANDE	DICHTUNG DES BEDIENUNGSKNEBELS
4	A34102240	1	SUONERIA SCHEDA LENTA COTTURA	LOW TEMPERATURE COOKING CONTROL PANEL BUZZER	ALARMA PLACA COCCION LENTA	SONNERIE FICHE PANNEAU A CUISSON LENTE	STATISCHES LANGZEIT TASTATURPLATINE SUMMER
5	A34100910	1	MICRO PORTA	DOOR SWITCH	MICRO PUERTA	MICRO PORTE	TUERSCHALTER
6	A23602460	1	MASCHERINA LENTA COTTURA 12 TASTI RENOVA	LOW TEMPERATURE COOKING 12 KEYS RENOVA PLATE	CARATULA COCCION LENTA 12 TECLAS RENOVA	PLAQUE 12 TOUCHES RENOVA A CUISSON LENTE	STATISCHES LANGZEIT BEDIENUNGSFOLIE 12 TASTEN RENOVA
7	A34201200	1	PRESSACAVO PG107 Z/16	CABLE/GLAND PG107 Z/16	PASACABLE PG107 Z/16	RONDELLE FIXATION PG107 Z/16	ENTZUGLASTUNG PG107 Z/16
8	A34201210	1	CONTRODADO PG116/16	CABLE GLAND LOCK NUT PG116/16	CONTRODADO PASACABLE PG116/16	CONTRE-ECROU POUR RONDELLE FIXATION PG116/16	MUTTER PG116/16
9	A34301040	3	RESISTENZA A FILO TIPO RS 2,1 OHM	HEATING ELEMENT TYPE RS 2,1 OHM	RESISTENCIA TIPO RS 2,1 OHM	RESISTANCE TYPE RS 2,1 OHM	HEIZKOERPER RS 2,1 OHM
10	A34100660	1	TERMORESISTENZA PT100 L=3000 mm	PROBE PT100 L=3000 mm	SONDA PT100 L=3000 mm	SONDE PT100 L=3000 mm	FUEHLER PT100 L=3000 mm
11	A34102230	1	TERMORESISTENZA PT100 Ø6 mm	PROBE PT100 Ø6 mm	SONDA PT100 Ø6 mm	SONDE PT100 Ø6 mm	FUEHLER PT100 Ø6 mm
12	A34201820	2	MORSETTO CALOR 4 mm² CERAMICA	CERAMIC CLAMP CALOR 4 mm²	BORNE CALOR 4 mm² CERÁMICA	BORNE CALOR 4 mm² CÉRAMIQUE	CERANKLEMME CALOR 4 mm²
13	A34102220	1	SONDA SPILLONE PT100 SILICONE Ø3 mm	CORE TEMPERATURE PROBE PT100 Ø3 mm	SONDA AL CORAZON PT100 Ø3 mm	SONDE A CŒUR PT100 Ø3 mm	KERNTEMPERATURFUEHLER PT100 Ø3 mm
14	A23100930	8	PERNO SUPPORTO PARATIA	SIDE RUNNERS SUPPORT	PERNO PARATIA	SUPPORTI GLISSIERES	BOLZEN AUFLAGESCHIENEN
15	A23102770	1	PERNO SUP. CERNIERA REGOLABILE	UPPER DOOR HINGE ASSEMBLY	PERNO SUPERIOR BISAGRA REGULABLE	PIVOT SUPÉRIEUR CHARNIÈRE RÉGLABE	OBERES EINSTELLBARES CHARNIERBOLZEN
16	AR1401220	1	ASS. CERNIERA REGOLABILE SUPERIORE	DOOR ROD HINGE ASSEMBLY	CONJUNTO BISAGRA REGULABLE SUPERIOR	ENSEMBLE CHARNIÈRE RÉGLABE EN HAUT	EINSTELLBARES OBERES TUESCHARNIER
17	A23102790	2	DADO PER CERNIERA	HINGE'S BOLT	TUERCA PARA BISAGRA	ÉCROU POUR CHARNIÈRE	CHARNIERMUTTER
18	A31200090	2	POMELLO SFERA BAKELITE Ø20 - M5	BAKELITE BALL GRIP Ø20 - M5	TIRADOR BOLA "BAKELITA" Ø20 - M5	BOUTON ROND BAKELITE Ø20 - M5	KUGELGRIFF AUS BAKELIT Ø20 - M5
19	A23203810	1	GUARNIZIONE PORTA FS 062 E	DOOR GASKET FS 062 E	JUNTA PUERTA FS 062 E	JOINT PORTE FS 062 E	TUERDICHTUNG FS 062 E
20	A33200310	1	CHIUSURA IMPUGN. CURVA CROMATA	DEADLATCH	CLAUSURA	FERMETURE POIGNE CHROMÉ	VERSCHLUSSVORRICHTUNG
21	A23203710	1	VETRO PORTA FS 062 E / 2003	GLASS DOOR FS 062 E / 2003	VITRO PUERTA FS 062 E / 2003	VITRE PORTE FS 062 E / 2003	GLAS TUERDICHTUNG FS 062 E / 2003
22	A32100600	2,3 mt	GUARNIZIONE PORTA VETRO	GLASS DOOR GASKET	JUNTA PUERTA CON VITRO	JOINT PORTE AVEC VITRE	TUERDICHTUNG MIT GLAS
23	AR1401390	1	ASS. CERNIERA REGOLABILE INFERIORE	LOWER DOOR HINGE ASSEMBLY	CONJUNTO BISAGRA REGULABLE INFERIOR	ENSEMBLE CHARNIÈRE RÉGLABE EN BAS	UNTERES EINSTELLBARES TUESCHARNIER
24	A23102780	1	PERNO INF. CERNIERA REGOLABILE	LOWER DOOR HINGE ASSEMBLY	PERNO INFERIOR BISAGRA REGULABLE	PIVOT INFÉRIEUR CHARNIÈRE RÉGLABE	UNTERES EINSTELLBARES CHARNIERBOLZEN
25	AR1401400	2	ASS. PARATIA FS 062 E	GUIDE RAIL ASSEMBLY FS 062 E	CONJUNTO PARATIA FS 062 E	ENSEMBLE GLISSIERES FS 062 E	FÜHRUNGSSCHIENEN FS 062 E
26	A32100880	0,7 mt	GUARNIZIONE PER CAPPELLI NERA	BLACK CAP GASKET	JUNTE TECHO NEGRA	JOINT NOIR POUR CHAPEAU	SCHWARZE DECKELDICHTUNG
27	A34101010	1	MORSETTO UNIPOLARE 6 mm²	UNIPOLAR TERMINAL 6 mm²	REGLETA UNIPOLAR 6 mm²	BORNE UNIPOLAIRE 6 mm²	EINADRIG KLEMME 6 mm²
28	A34101020	1	MORSETTO UNIPOL. DI TERRA 6 mm²	UNIPOLAR EARTH TERMINAL 6 mm²	REGLETA UNIPOL. DE TIERRA 6 mm²	BORNE UNIPOLAIRE DE TERRE 6 mm²	ERDE EINADRIG KLEMME 6 mm²
29	A34101080	1	MORSETTO UNIPOLARE BLU 6 mm²	UNIPOLAR BLUE TERMINAL 6 mm²	REGLETA UNIPOLAR AZUL 6 mm²	BORNE UNIPOLAIRE BLUE 6 mm²	BLAU EINADRIG KLEMME 6 mm²
30	A34101070	1	PORTAFUSIBILE BARRA DIN	FUSE CARRIER	PORTAFUSIBILE	PORTE-FUSIBLE	SICHERUNGSHALTER
31	A34202210	1	FUSIBILE 5x20F 8A	FUSE 5x20F 8A	FUSIBLE 5x20F 8A	FUSIBLE 5x20F 8A	SCHMELZSICHERUNG 5x20F 8A
32	A34201260	2	LAMPADA 25W - 230V P/FORNO	OVEN LAMP 25W - 230V	LAMPADA 25W - 230V PARA HORNO	LAMPE 25W - 230V POUR FOUR	LAMPE 25W - 230V FUER GERAET

STORIA DELLE REVISIONI / REVIEW HISTORY / HISTORIAL REVISIONES / HISTOIRE DES RÉVISIONS / ÜBERPRÜNGEN GESCHICHTE

Nr.	Data	Punto	Natura della correzione	Type of correction	Sentido de la correccion	Type de correction	Verbesserungsart
00	01.01.2006	Tutti / All / Todos / Tous / Alle	Prima emissione	First issue	Primera emisión	Première émission	Erste Ausgabe

Verifica: **Ufficio Tecnico**
Emissione: **Ufficio Tecnico**
Approvazione: **Direzione tecnica**